

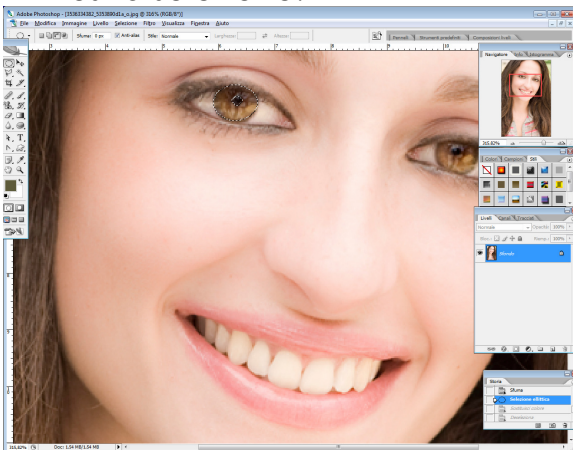
## Cambiare il colore agli occhi

Esistono molti metodi per sostituire il colore degli occhi. In questo esercizio utilizzeremo lo strumento **"sostituisci colore"** combinato agli strumenti di selezione.

1. Aprite il file modella.jpg



2. Selezionate l'occhio con una selezione ellittica ( o utilizzando i tracciati che tanto amate!). Ricordatevi di fare una selezione sfumata di 1px.
3. Mettetevi nella modalità **sottrai dalla selezione** e escludete la pupilla dalla vostra selezione.



4. Dalla barra dei menu scegliete **Immagine>regolazione>sostituisci colore**. Con il contagocce selezionate il colore da sostituire e aggiungete gli altri con il contagocce con una più al lato. Ricordatevi che nella visualizzazione di anteprima della finestra appaiono in bianco le aree che state selezionando e in nero le altre.
5. Modificate i parametri di tonalità e luminosità fino ad ottenere un colore verde. Ricordatevi di segnarvi i parametri inseriti perché dovrete replicarli nell'altro occhio.
6. Ripetete l'operazione nell'altro occhio e salvate in il file in formato .jpg

